

檔 號：  
保存年限：

## 國立聯合大學 函

地址：36063 苗栗市南勢里聯大二號  
聯絡人：蔡林彤飛老師  
聯絡電話：037-381601  
傳真：037-332-396  
電子信箱：tftsailin@nuu.edu.tw@nuu.edu.tw

受文者：國立虎尾科技大學

發文日期：中華民國106年10月3日  
發文字號：聯管字第1062200046號  
速別：普通件  
密等及解密條件或保密期限：  
附件：

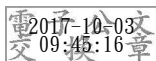
主旨：本校經營管理學系主辦之第十二屆全國盃流通業模擬經營大賽業已開始報名，惠請轉知貴校相關系所踴躍組隊報名參加，至紉公誼。

說明：

- 一、競賽包括賽前軟體教育訓練、練習、初賽、複賽及決賽等階段進行。
- 二、競賽軟體採用「創新連鎖大師」模擬軟體，獲多所國內大專院校採購為教學輔助軟體。
- 三、報名方式，採三人組隊，線上報名，報名日期即日起至106年11月4日截止。
- 四、競賽詳細資訊，請見活動官方網站，<http://203.64.173.114/csm>。

正本：公私立大專校院

副本：本校經營管理學系



校長 蔡 東 湖