

請先至下列網址獲取考試所需檔案(安裝後須重啟電腦)

<https://drive.google.com/drive/folders/1ZLNtKsNpzrUGoYWH7uaAnN-LR4u5KOCN?usp=sharing>

安裝路徑請使用預設，不然考試判讀系統無法讀取!!

考試題目也會在考前五分鐘上傳至這裡，請記得留存

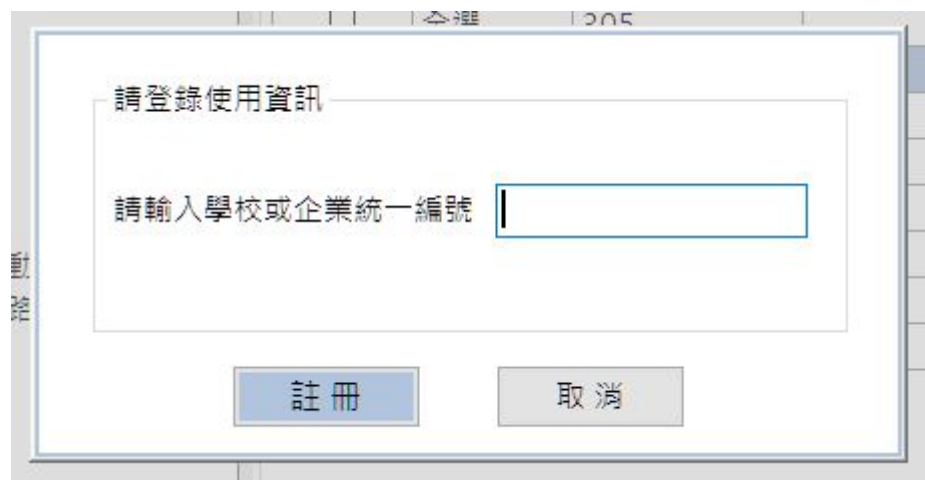
考試連線及連線測試說明

- 當天考試及平時測試連線都使用同一個軟體
- 注意! 平時連線測試只有單次機會 這個禮拜星期四會重置讓考前有多一次測試!
- 連線測試確認可以作答繳卷後就可以關閉軟體

打開練習系統



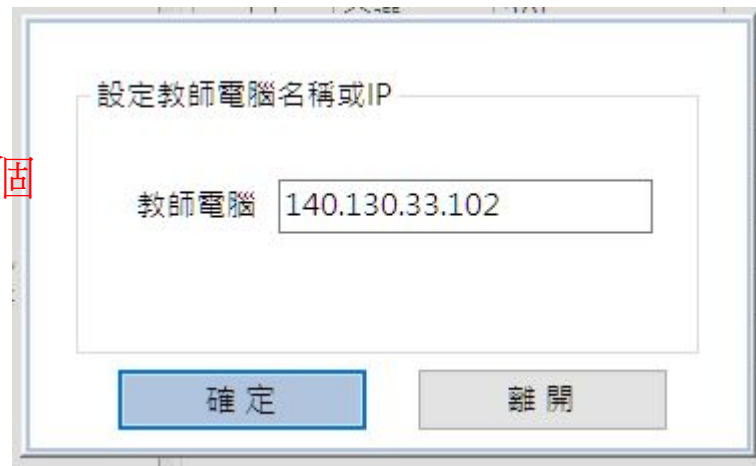
有出現登入請按取消



點選模擬會考專區，選擇連線設定，輸入IP



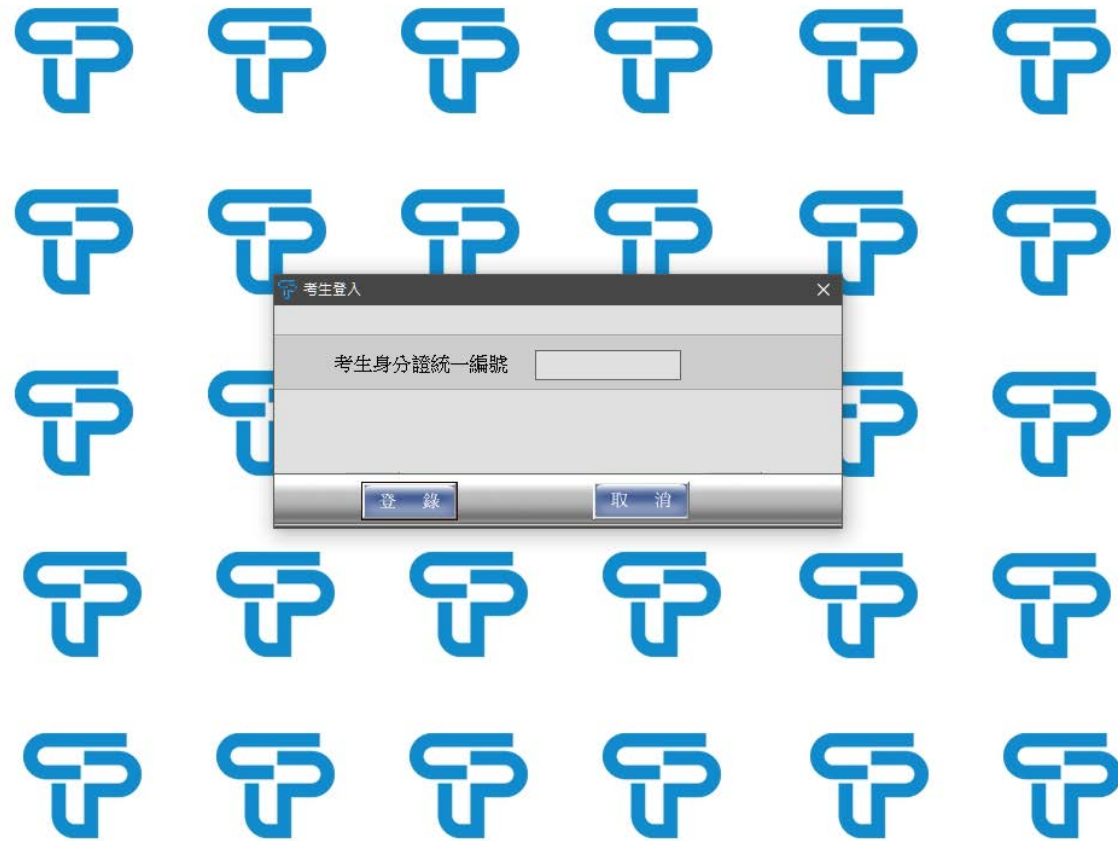
請使用 140.130.33.102
正式考試和測試都是這個

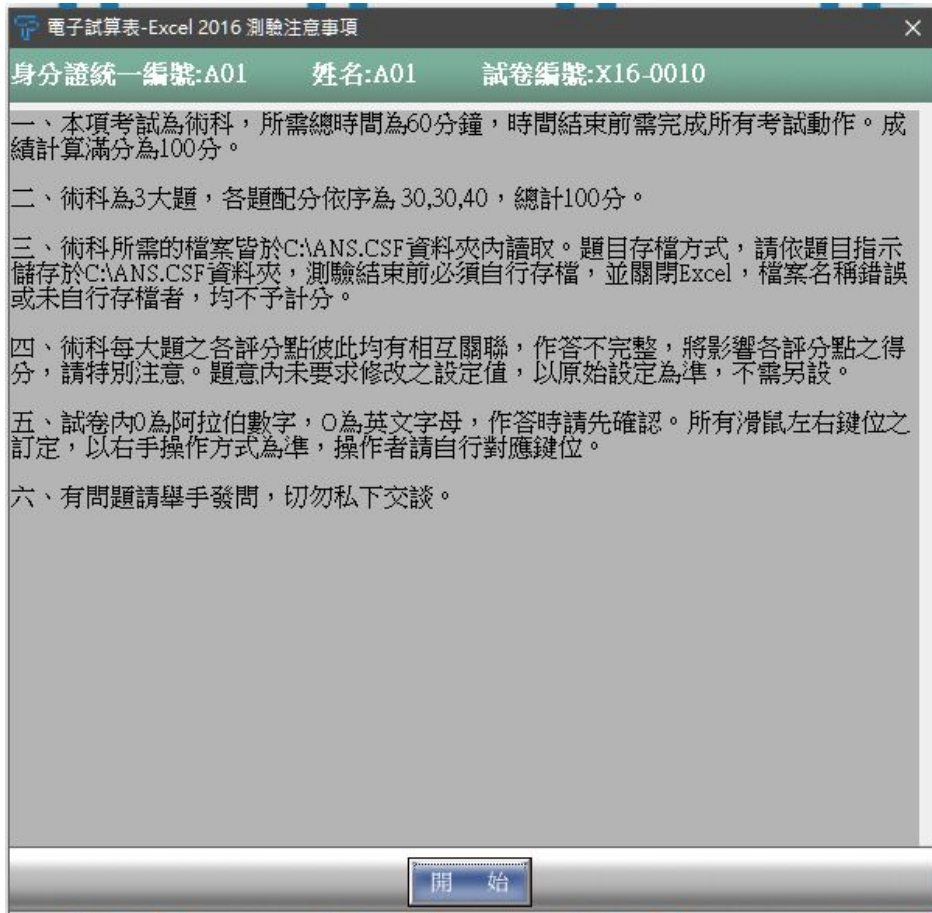


之後點選開始會考即可開始考試



請輸入學號！,並詳讀考試規則後開始考試

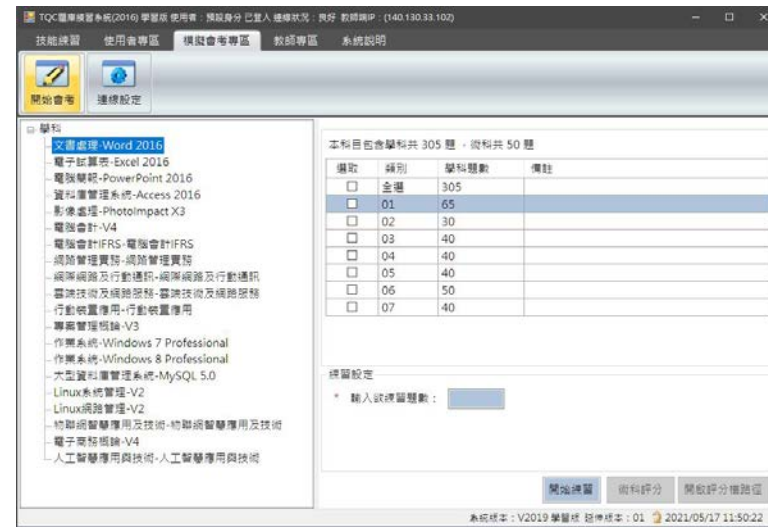




點選完開始會退回桌面，請找尋螢幕上方的功能列

注意! 如果返回桌面發現原本開啟練習系統還開著請縮小

點選即可開啟考試用EXCEL資料夾



- 若有連線任何問題，或是安裝出現bug 可以用以下方式聯絡



四資管三甲 吳同學
0930770930